

Especificações operacionais

Linha:	265P.01
Denominação:	LOS ANGELES /CENTRO
Modelo Operacional:	BIDIRECIONAL
Categoria:	CONVENCIONAL
Lote	OESTE

Tipo de Dia	Frota Operacional				Partidas		Produção Quilométrica
	Microespecial				Ida	Volta	
Dias Úteis	1				26	26	303
Sábados	1				28	28	327
Domingos	1				28	28	327
Mensal					810	810	9.454

Extensão (km):	Ida	Volta	Total
	5,86	5,81	11,67

Oferta Hora Pico (DU)	P1 (Pico Manhã)	P2 (Pico Almoço)	P3 (Pico Tarde)
Ida	2	2	2
Volta	2	2	2
Tempos de viagem Dia Útil (min.)	24	24	24

Frota e viagens por sentido e faixa horária

Linha 265P.01										
Tipo Dia	DIAS ÚTEIS				SÁBADOS			DOMINGOS		
Fx. Hor.	Período	Frota	Ida	Volta	Frota	Ida	Volta	Frota	Ida	Volta
1										
2	N2									
3										
4										
5	P1	1		2	1		2	1		2
6		1	2	2	1	2	2	1	2	2
7		1	2		1	2		1	2	
8		1		2	1		2	1		2
9		1	2	2	1	2	2	1	2	2
10	M	1	2		1	2		1	2	
11		1		2	1		2	1		2
12		1	2	2	1	2	2	1	2	2
13	P2	1	2		1	2		1	2	
14		1		2	1		2	1		2
15		1	2	2	1	2	2	1	2	2
16		1	2		1	2		1	2	
17	P3	1		2	1		2	1		2
18		1	2	2	1	2	2	1	2	2
19		1	2	2	1	2		1	2	
20		1	2	2	1	2	2	1	2	2
21	N1	1		2	1		2	1		2
22		1	2	2	1	2	2	1	2	2
23	P4	1	2		1	2		1	2	
0										
Total			26	26		28	28		28	28

Terminais Atendidos	Tipo de Atendimento

Observações:

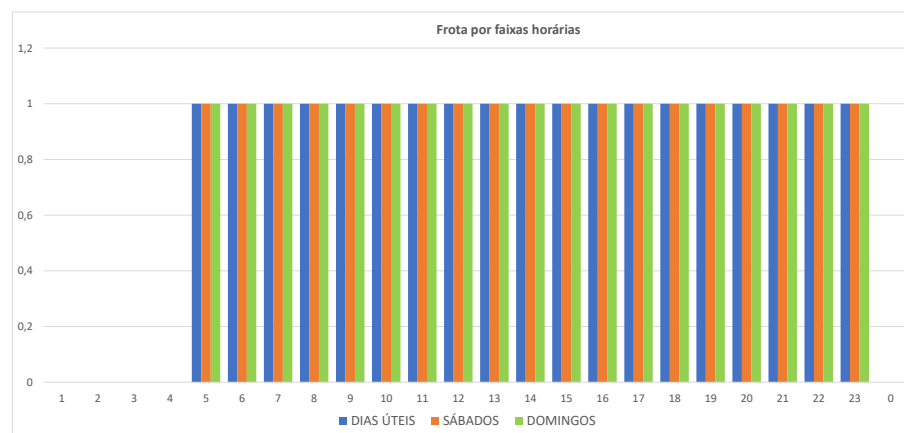
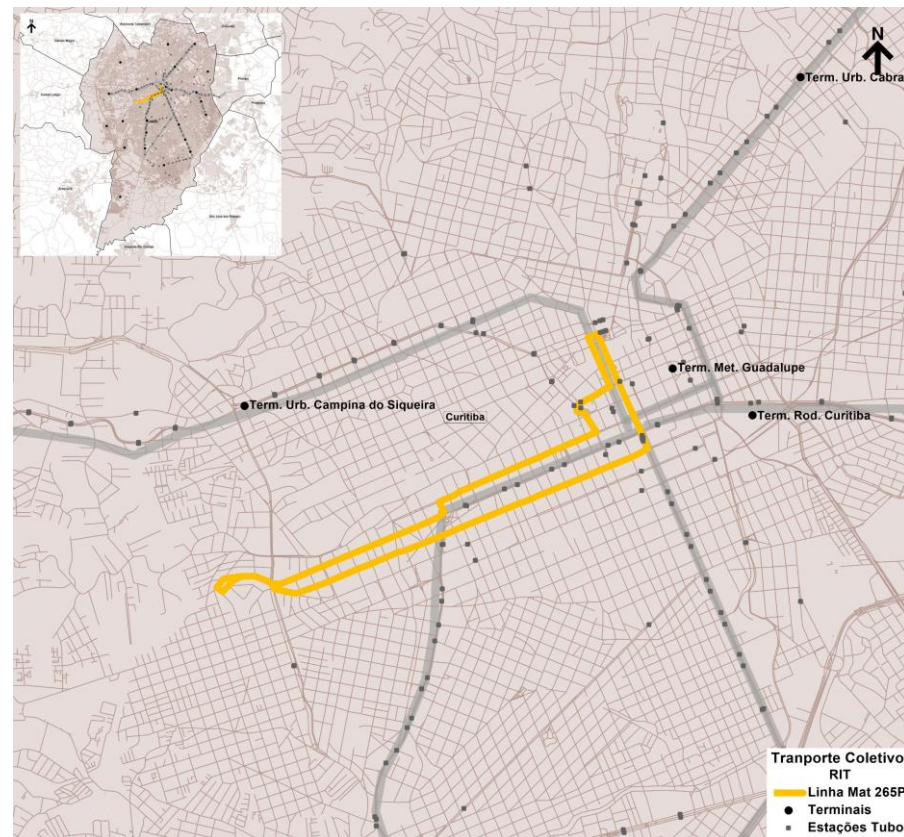
N2 = Noturno 2
T = Tarde

P1 = Pico 1 (Manhã)
P3 = Pico 3 (Tarde)

M = Manhã
N1 = Noturno 1

P2 = Pico 2 (Almoço)
P4 = Pico 4 (Noite)

Especificações operacionais



Especificações operacionais

Linha:	670.01
Denominação:	SÃO JORGE
Modelo Operacional:	Bidirecional
Categoria:	CONVENCIONAL
Lote	OESTE

Tipo de Dia	Frota Operacional				Partidas			Produção Quilométrica
	Microespecial			Total	Ida	Volta		
Dias Úteis	2			2	21	21	405	
Sábados	1			1	19	19	366	
Domingos	1			1	19	19	366	
Mensal					619	619	11.939	

Extensão (km):	Ida	Volta	Total
	9,64	9,64	19,28

Oferta Hora Pico (DU)	P1 (Pico Manhã)	P2 (Pico Almoço)	P3 (Pico Tarde)
Ida	2	1	2
Volta	2	1	2
Tempos de viagem Dia Útil (min.)	65	64	75

Frota e viagens por sentido e faixa horária

Linha 670.01										
Tipo Dia	DIAS ÚTEIS			SÁBADOS			DOMINGOS			
Fx. Hor.	Período	Frota	Ida	Volta	Frota	Ida	Volta	Frota	Ida	Volta
1										
2	N2									
3										
4										
5										
6	P1	2	2	1	1	1	1	1	1	1
7		2	2	2	1	1	1	1	1	1
8		2	2	1	1	1	1	1	1	1
9		1	1	1	1	1	1	1	1	1
10	M	1	1	1	1	1	1	1	1	1
11		1	1	1	1	1	1	1	1	1
12	P2	1	1	1	1	1	1	1	1	1
13		1	1	1	1	1	1	1	1	1
14	T	1	1	1	1	1	1	1	1	1
15		1	1	1	1	1	1	1	1	1
16		1		1	1	1	1	1	1	1
17	P3	2	2	2	1	1	1	1	1	1
18		2	1	2	1	1	1	1	1	1
19		1	1	1	1	2	1	1	2	1
20		1	1	1	1	1	1	1	1	1
21	N1	1	1	1	1	1	1	1	1	1
22		1	1	1	1	1	1	1	1	1
23	P4	1	1	1	1	1	1	1	1	1
0					1	1	1	1	1	1
Total			21	21		19	19		19	19

Terminais Atendidos	Tipo de Atendimento

Observações:

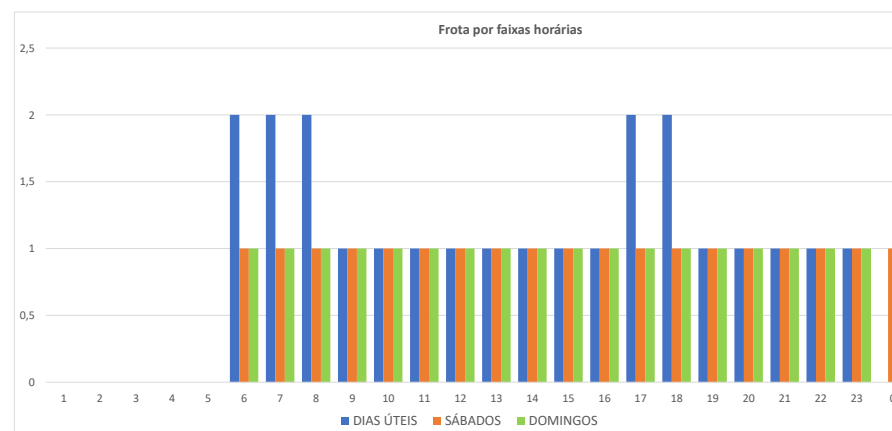
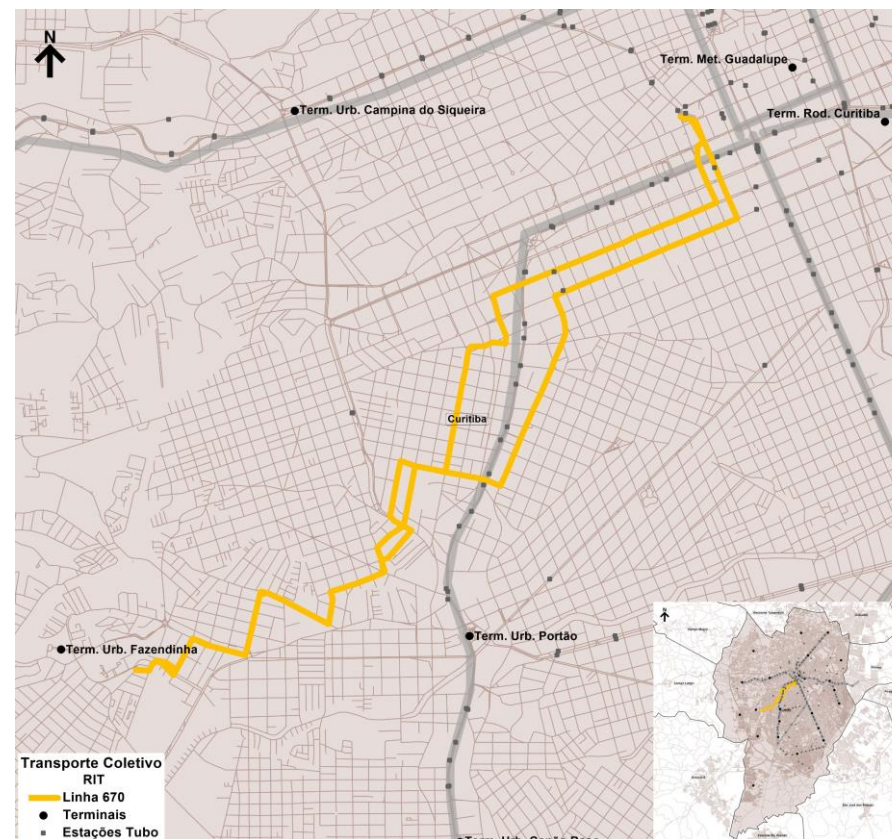
N2 = Noturno 2
T = Tarde

P1 = Pico 1 (Manhã)
P3 = Pico 3 (Tarde)

M = Manhã
N1 = Noturno 1

P2 = Pico 2 (Almoço)
P4 = Pico 4 (Noite)

Especificações operacionais



Base de Dados Operacionais de maio/2025

Especificações operacionais

Linha:	673.01
Denominação:	FORMOSA
Modelo Operacional:	Bidirecional
Categoria:	CONVENCIONAL
Lote	OESTE

Tipo de Dia	Frota Operacional				Partidas		Produção Quilométrica
	Microespecial			Total	Ida	Volta	
Dias Úteis	2			2	22	22	433
Sábados	1			1	22	22	433
Domingos	1			1	23	23	453
Mensal					675	675	13.290

Extensão (km):	Ida	Volta	Total
	9,85	9,85	19,70

Oferta Hora Pico (DU)	P1 (Pico Manhã)	P2 (Pico Almoço)	P3 (Pico Tarde)
Ida	2	1	2
Volta	2	1	2
Tempos de viagem Dia Útil (min.)	66	67	78

Frota e viagens por sentido e faixa horária

Linha 673.01										
Tipo Dia	DIAS ÚTEIS			SÁBADOS			DOMINGOS			
Fx. Hor.	Período	Frota	Ida	Volta	Frota	Ida	Volta	Frota	Ida	Volta
1										
2	N2									
3										
4										
5	P1	2	2		1	1	1	1	1	1
6	P1	2	2	2	1	1	1	1	1	1
7	P1	2	1	2	1	2	1	1	2	1
8	P1	2	2	1	1	1	1	1	1	1
9	M	1	1	1	1	1	1	1	1	1
10	M	1	1	1	1	1	1	1	1	2
11	M	1		1	1	1	2	1	1	1
12	P2	1	1	1	1	1	1	1	1	1
13	P2	1	1	1	1	1	1	1	2	1
14	T	1	1	1	1	1	1	1	1	1
15	T	1	1	1	1	1	1	1	1	1
16	P3	2	1	1	1	2	1	1	1	2
17	P3	2	2	2	1	1	1	1	1	1
18	P3	2	1	1	1	1	1	1	1	1
19		1	1	1	1	1	1	1	2	1
20	N1	1	1	1	1	1	2	1	1	1
21	N1	1	1	1	1	1	1	1	1	2
22	P4	1	1	1	1	1	1	1	1	1
23	P4	1	1	1	1	2	1	1	2	1
0		1		1	1	1	1	1		1
Total			22	22		22	22		23	23

Terminais Atendidos	Tipo de Atendimento

Observações:

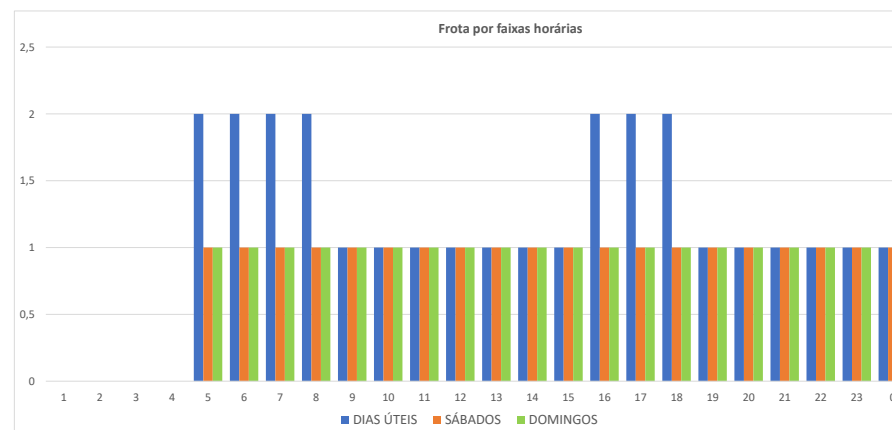
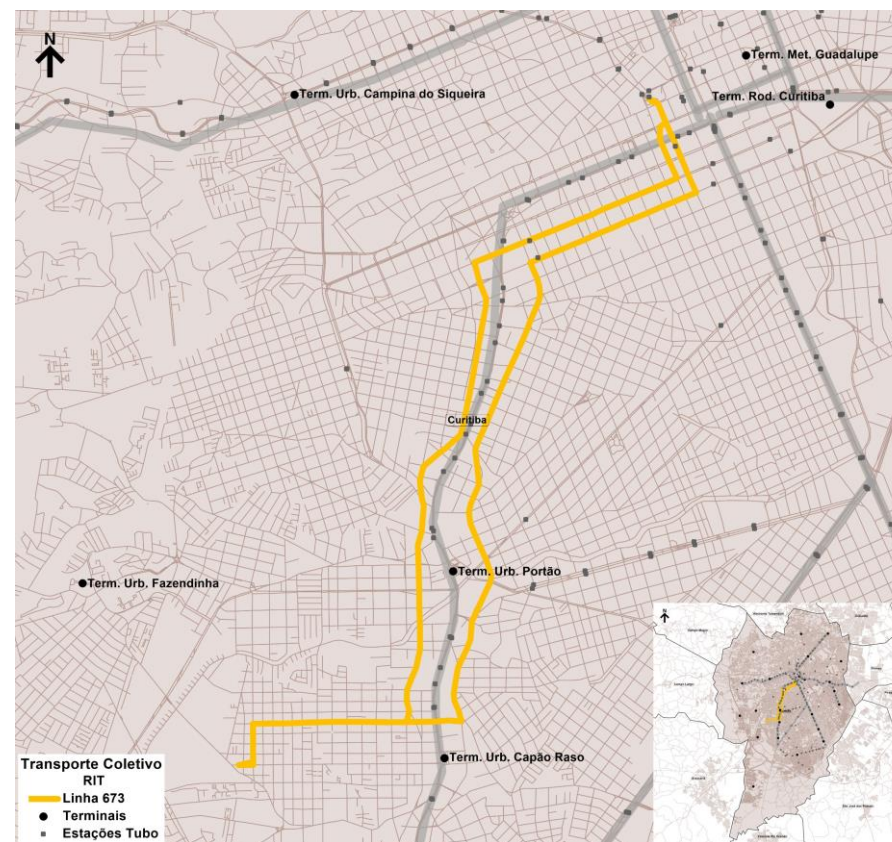
N2 = Noturno 2
T = Tarde

P1 = Pico 1 (Manhã)
P3 = Pico 3 (Tarde)

M = Manhã
N1 = Noturno 1

P2 = Pico 2 (Almoço)
P4 = Pico 4 (Noite)

Especificações operacionais



Base de Dados Operacionais de maio/2025

Especificações operacionais

Linha:	674.01
Denominação:	NSA. SRA. DA LUZ
Modelo Operacional:	Bidirecional
Categoria:	CONVENCIONAL
Lote	OESTE

Tipo de Dia	Frota Operacional				Partidas			Produção Quilométrica
	Microespecial			Total	Ida	Volta		
Dias Úteis	3			3	30	30	759	
Sábados	1			1	18	18	456	
Domingos	1			1	18	18	456	
Mensal					796	796	20.134	

Extensão (km):	Ida	Volta	Total
	12,66	12,66	25,31

Oferta Hora Pico (DU)	P1 (Pico Manhã)	P2 (Pico Almoço)	P3 (Pico Tarde)
Ida	2	2	2
Volta	3	2	2
Tempos de viagem Dia Útil (min.)	82	77	92

Frota e viagens por sentido e faixa horária

Linha 674.01										
Tipo Dia	DIAS ÚTEIS			SÁBADOS			DOMINGOS			
Fx. Hor.	Período	Frota	Ida	Volta	Frota	Ida	Volta	Frota	Ida	Volta
1										
2	N2									
3										
4										
5		2	2		1	1		1	1	
6	P1	3	2	3	1	1	1	1	1	1
7		3	2	1	1	1	1	1	1	1
8		2	2	2	1	1	1	1	1	1
9		2	2	2	1	1	1	1	1	1
10	M	2	1	1	1	1	1	1	1	1
11		2	2	2	1	1	1	1	1	1
12	P2	2	1	1	1	1	1	1	1	1
13		2	2	2	1	1	1	1	1	1
14	T	2	1	1	1	1	1	1	1	1
15		2	2	2	1	1	1	1	1	1
16		3	1	2	1	1	1	1	1	1
17	P3	3	2	2	1	1	1	1	1	1
18		3	2	2	1	1	1	1	1	1
19		3	2	2	1	1	1	1	1	1
20		1	1	1	1	1	1	1	1	1
21	N1	1	1	1	1	1	1	1	1	1
22		1	1	1	1	1	1	1	1	1
23	P4	1	1	1	1	1	1	1	1	1
0		1	1	1	1	1	1	1	1	1
Total			30	30		18	18		18	18

Terminais Atendidos	Tipo de Atendimento

Observações:

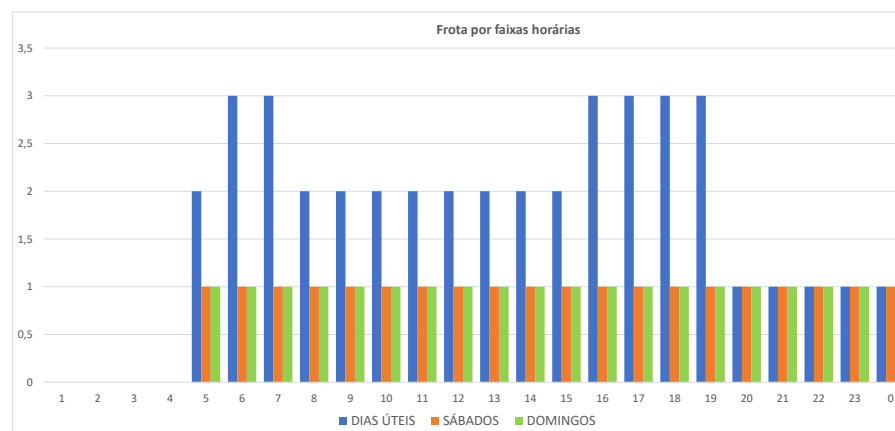
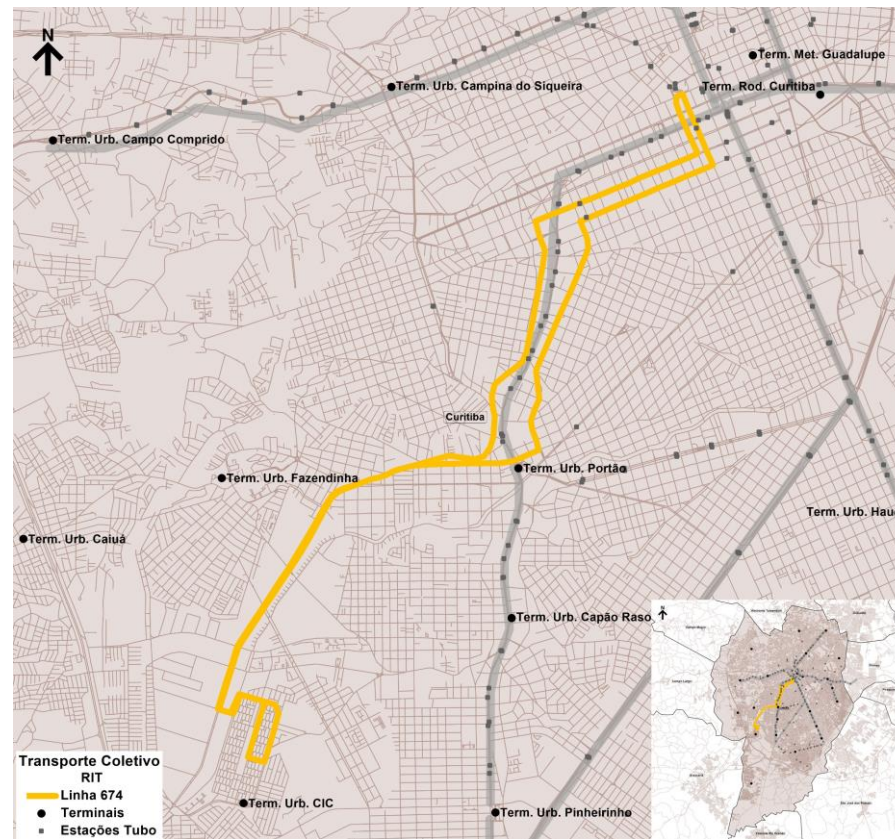
N2 = Noturno 2
T = Tarde

P1 = Pico 1 (Manhã)
P3 = Pico 3 (Tarde)

M = Manhã
N1 = Noturno 1

P2 = Pico 2 (Almoço)
P4 = Pico 4 (Noite)

Especificações operacionais



Base de Dados Operacionais de maio/2025

Especificações operacionais

Linha:	760P.01
Denominação:	V. VELHA/BURITI
Modelo Operacional:	BIDIRECIONAL
Categoria:	CONVENCIONAL
Lote	OESTE

Tipo de Dia	Frota Operacional				Partidas			Produção Quilométrica
	Microespecial			Total	Ida	Volta		
Dias Úteis	3			3	67	67	1.037	
Sábados	1			1	26	23	380	
Domingos	1			1	24	24	372	
Mensal					1.627	1.615	25.091	

Extensão (km):	Ida	Volta	Total
	7,89	7,59	15,48

Oferta Hora Pico (DU)	P1 (Pico Manhã)	P2 (Pico Almoço)	P3 (Pico Tarde)
Ida	4	4	4
Volta	4	4	4
Tempos de viagem Dia Útil (min.)	47	47	47

Frota e viagens por sentido e faixa horária

Linha 760P.01										
Tipo Dia	DIAS ÚTEIS			SÁBADOS			DOMINGOS			
Fx. Hor.	Período	Frota	Ida	Volta	Frota	Ida	Volta	Frota	Ida	Volta
1										
2	N2									
3										
4										
5		3	4	3	1	2	1	1	2	1
6	P1	3	4	3	1	1	2	1	1	2
7		3	3	4	1	1	1	1	1	1
8		3	4	3	1	2	1	1	2	1
9		3	3	4	1	1	1	1	1	2
10	M	3	4	3	1	1	1	1	1	1
11		3	4	4	1	2	1	1	2	1
12		3	3	4	1	1	2	1	1	2
13	P2	3	4	3	1	1	1	1	1	1
14		3	3	4	1	2	1	1	2	1
15		3	4	3	1	1	2	1	1	2
16		3	2	2	1	1	1	1	1	1
17		3	3	4	1	2	1	1	2	1
18	P3	3	4	3	1	1	1	1	1	1
19		3	3	4	1	1	1	1	1	2
20		3	4	3	1	2	1	1	2	1
21	N1	3	3	4	1	1	1	1	1	1
22		3	4	4	1	1	2	1	1	2
23	P4	3	4	3	1	2	1	1		
0		2		2						
Total			67	67		26	23		24	24

Terminais Atendidos	Tipo de Atendimento

Observações:
Fusão com a linha 779

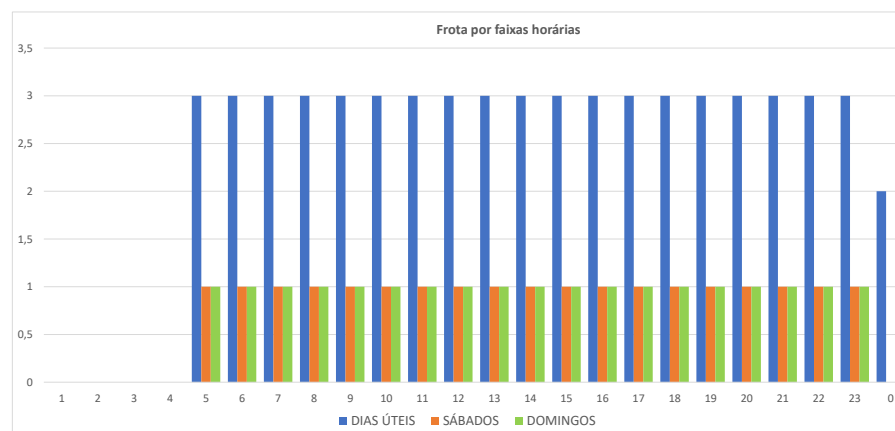
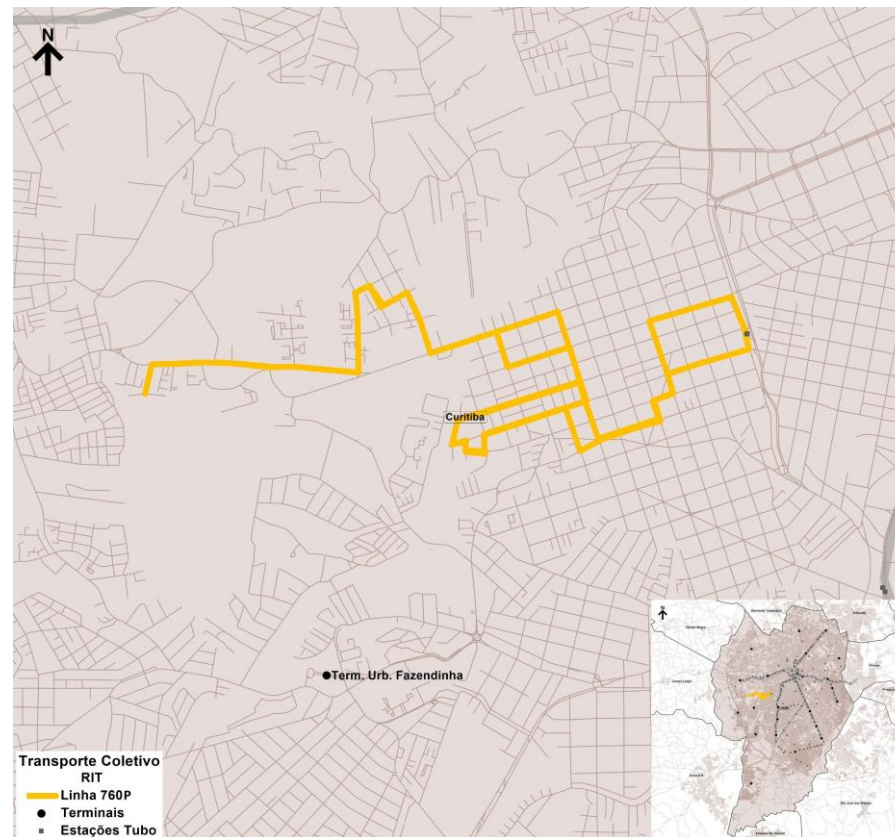
N2 = Noturno 2
T = Tarde

P1 = Pico 1 (Manhã)
P3 = Pico 3 (Tarde)

M = Manhã
N1 = Noturno 1

P2 = Pico 2 (Almoço)
P4 = Pico 4 (Noite)

Especificações operacionais



Base de Dados Operacionais de maio/2025

Especificações operacionais

Linha:	761P.01
Denominação:	V. IZABEL
Modelo Operacional:	BIDIRECIONAL
Categoria:	CONVENCIONAL
Lote	OESTE

Tipo de Dia	Frota Operacional				Partidas		Produção Quilométrica
	Microespecial			Total	Ida	Volta	
Dias Úteis	1			1	27	27	295
Sábados	1			1	32	32	350
Domingos	1			1	18	19	202
Mensal					792	797	8.685

Extensão (km):	Ida	Volta	Total
	5,51	5,42	10,93

Oferta Hora Pico (DU)	P1 (Pico Manhã)	P2 (Pico Almoço)	P3 (Pico Tarde)
Ida	2	2	2
Volta	2	2	2
Tempos de viagem Dia Útil (min.)	33	33	33

Frota e viagens por sentido e faixa horária

Linha 761P.01										
Tipo Dia	DIAS ÚTEIS				SÁBADOS			DOMINGOS		
Fx. Hor.	Período	Frota	Ida	Volta	Frota	Ida	Volta	Frota	Ida	Volta
1										
2	N2									
3										
4										
5		1	2	1						
6	P1	1	2	1	1	2		1	1	
7		1	1	2	1	2	2	1	1	3
8		1	2	2	1	2	2	1	1	1
9		1	2	2	1	2	2	1	1	1
10	M	1	1	1	1	2	2	1	1	1
11		1	2	2	1	2	2	1	1	1
12	P2	1	2	2	1	2	2	1	1	1
13		1	1	1	1	2		1	1	1
14	T	1	2	2	1	2	2	1	1	
15		1	2	2	1	2	2	1	1	1
16		1	1	1	1	2	2	1	1	1
17	P3	1	2	2	1	2	2	1	1	1
18		1	1	1	1	2	2	1	1	1
19		1	1	2	1	2	2	1	1	1
20		1	1		1	2	2	1	1	1
21	N1	1	1	1	1	2	2	1	1	1
22		1	1	1	1	2	2	1	1	1
23	P4	1		1	1	2	2	1	1	1
0								1		1
Total			27	27		32	32		18	19

Terminais Atendidos	Tipo de Atendimento

Observações:

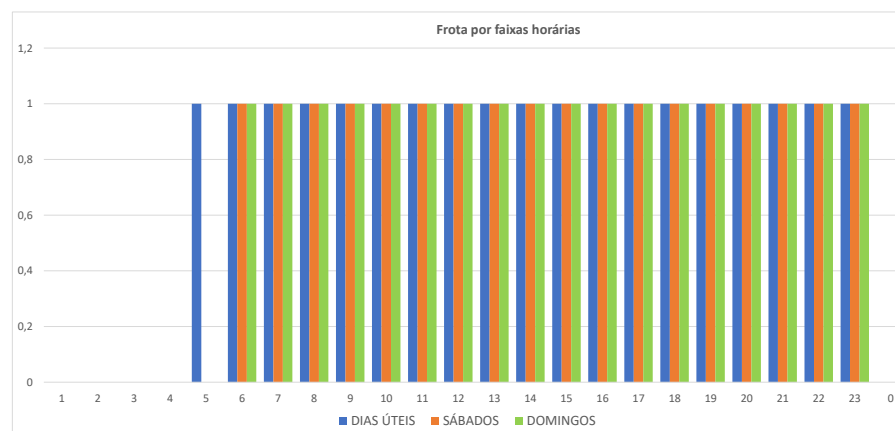
N2 = Noturno 2
T = Tarde

P1 = Pico 1 (Manhã)
P3 = Pico 3 (Tarde)

M = Manhã
N1 = Noturno 1

P2 = Pico 2 (Almoço)
P4 = Pico 4 (Noite)

Especificações operacionais



Base de Dados Operacionais de maio/2025

Especificações operacionais

Linha:	762P.01
Denominação:	V. ROSINHA
Modelo Operacional:	BIDIRECIONAL
Categoria:	CONVENCIONAL
Lote	OESTE

Tipo de Dia	Frota Operacional				Partidas		Produção Quilométrica
	Microespecial			Total	Ida	Volta	
Dias Úteis	2			2	27	27	343
Sábados	1			1	32	37	439
Domingos	1			1	37	38	477
Mensal					898	924	11.582

Extensão (km):	Ida	Volta	Total
	6,31	6,40	12,71

Oferta Hora Pico (DU)	P1 (Pico Manhã)	P2 (Pico Almoço)	P3 (Pico Tarde)
Ida	3	1	3
Volta	3	1	3
Tempos de viagem Dia Útil (min.)	39	39	39

Frota e viagens por sentido e faixa horária

Linha 762P.01										
Tipo Dia	DIAS ÚTEIS			SÁBADOS			DOMINGOS			
Fx. Hor.	Período	Frota	Ida	Volta	Frota	Ida	Volta	Frota	Ida	Volta
1										
2	N2									
3										
4										
5										
6	P1	2	3	1	1	2	2	1	2	2
7		2	3	3	1	2	1	1	2	2
8		2	3	3	1	2	2	1	2	2
9		1	1	1	1	2	2	1	2	2
10	M	1	1	1	1	1	2	1	2	2
11		1	1	1	1	2	2	1	2	2
12	P2	1	1	1	1	1	2	1	2	2
13		1	1	1	1	2	2	1	2	2
14	T	1	1	1	1	2	2	1	2	2
15		1	1	1	1	2	2	1	2	2
16		1	1	1	1	1	2	1	2	2
17	P3	2	3	3	1	2	2	1	2	2
18		2	1	1	1	1	2	1	2	2
19		2	1	3	1	2	2	1	2	2
20	N1	1	1	1	1	2	2	1	3	2
21		1	1	1	1	2	2	1	2	2
22	P4	1	2	1	1	2	2	1	2	2
23		1	1	1	1	2	2	1	2	2
0		1		1	1		2	1		2
Total			27	27		32	37		37	38

Terminais Atendidos	Tipo de Atendimento

Observações:

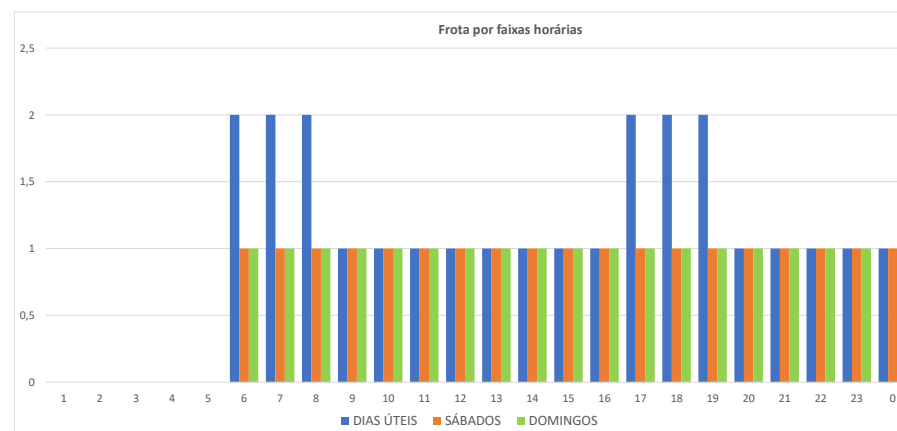
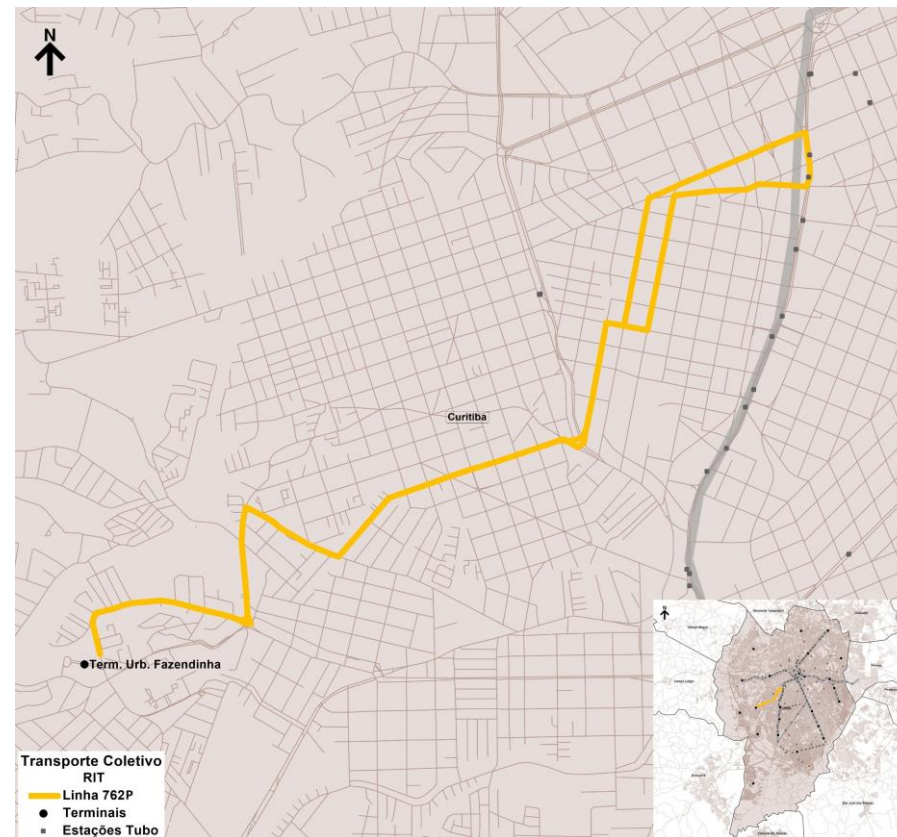
N2 = Noturno 2
T = Tarde

P1 = Pico 1 (Manhã)
P3 = Pico 3 (Tarde)

M = Manhã
N1 = Noturno 1

P2 = Pico 2 (Almoço)
P4 = Pico 4 (Noite)

Especificações operacionais



Base de Dados Operacionais de maio/2025

Especificações operacionais

Linha:	777.01
Denominação:	V. VELHA
Modelo Operacional:	Bidirecional
Categoria:	CONVENCIONAL
Lote	OESTE

Tipo de Dia	Frota Operacional				Partidas		Produção Quilométrica
	Comum				Ida	Volta	
Dias Úteis	5				5	44	775
Sábados	3				3	37	652
Domingos	1				1	19	335
Mensal					1.170	1.170	20.613

Extensão (km):	Ida	Volta	Total
	8,81	8,81	17,62

Oferta Hora Pico (DU)	P1 (Pico Manhã)	P2 (Pico Almoço)	P3 (Pico Tarde)
Ida	4	2	3
Volta	3	2	3
Tempos de viagem Dia Útil (min.)	66	70	83

Frota e viagens por sentido e faixa horária

Linha 777.01										
Tipo Dia	DIAS ÚTEIS			SÁBADOS			DOMINGOS			
Fx. Hor.	Período	Frota	Ida	Volta	Frota	Ida	Volta	Frota	Ida	Volta
1										
2	N2									
3										
4										
5		3	2	1	2	1		1	1	
6	P1	5	4	3	3	2	2	1	1	1
7		5	4	3	3	2	2	1	1	1
8		5	3	3	3	2	2	1	1	1
9		3	1	1	3	2	2	1	1	1
10	M	3	2	2	3	2	2	1	1	1
11		3	2	2	3	2	2	1	1	1
12		3	2	2	3	2	2	1	1	1
13	P2	3	2	2	3	2	2	1	1	1
14		3	1	1	3	2	2	1	1	1
15		3	2	2	3	2	2	1	1	1
16		4	2	3	3	2	2	1	1	1
17	P3	5	3	3	3	2	2	1	1	1
18		5	2	3	3	2	2	1	1	1
19		5	3	3	3	2	2	1	1	1
20		3	2	2	3	2	2	1	1	1
21	N1	3	2	2	3	2	2	1	1	1
22		3	2	2	3	2	2	1	1	1
23	P4	3	2	2	3	2	2	1	1	1
0		3	1	2	2		1	1	1	
Total			44	44		37	37		19	19

Terminais Atendidos	Tipo de Atendimento

Observações:

Linhas integradas: 779

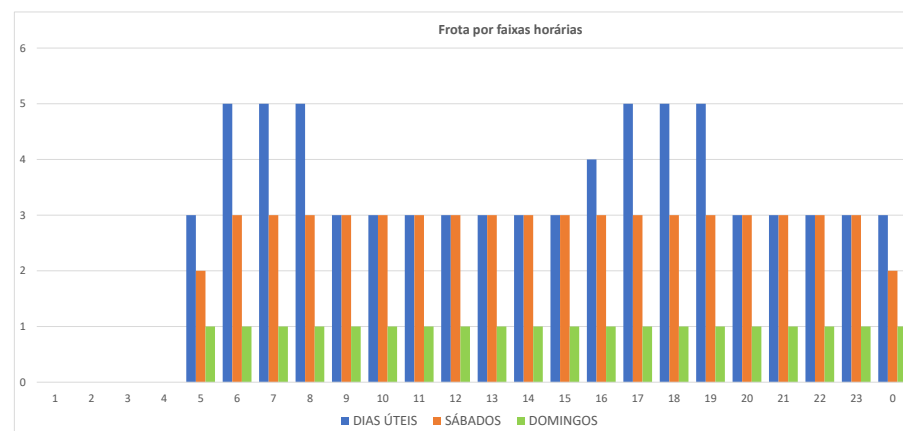
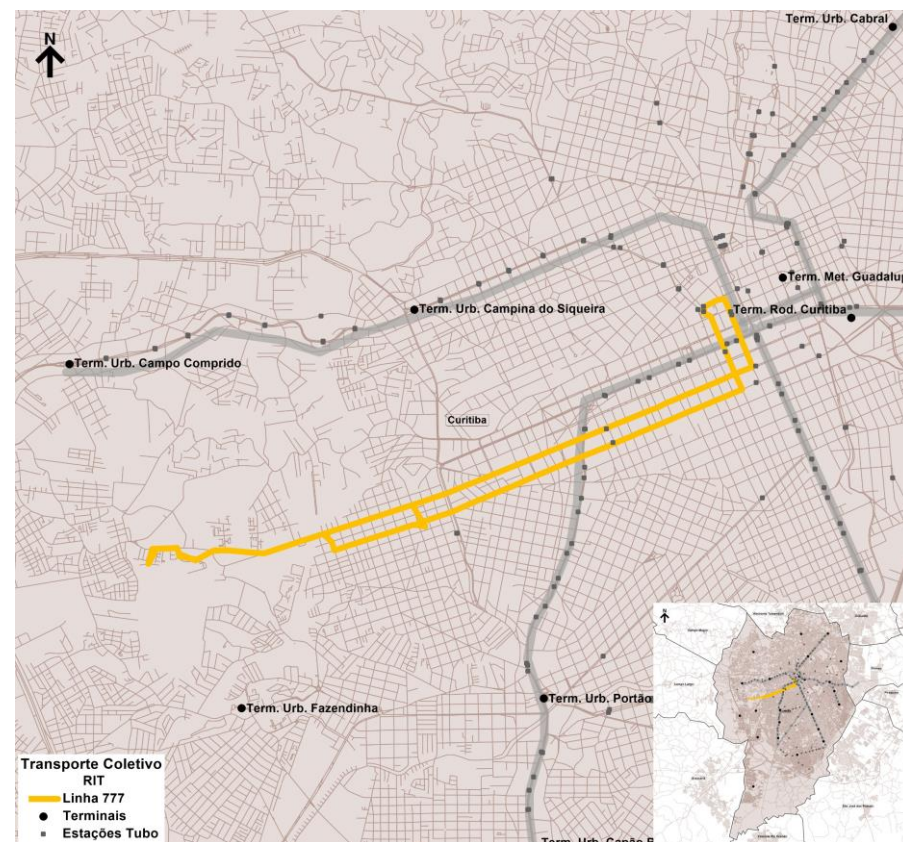
N2 = Noturno 2
T = Tarde

P1 = Pico 1 (Manhã)
P3 = Pico 3 (Tarde)

M = Manhã
N1 = Noturno 1

P2 = Pico 2 (Almoço)
P4 = Pico 4 (Noite)

Especificações operacionais



Base de Dados Operacionais de maio/2025

Especificações operacionais

Linha:	860.01
Denominação:	V. SANDRA
Modelo Operacional:	Bidirecional
Categoria:	CONVENCIONAL
Lote	OESTE

Tipo de Dia	Frota Operacional				Total	Partidas		Produção Quilométrica
	Comum					Ida	Volta	
Dias Úteis	6				6	46	45	1.155
Sábados	2				2	26	26	660
Domingos	1				1	16	16	406
Mensal						1.148	1.128	28.900

Extensão (km):	Ida	Volta	Total
	12,70	12,70	25,40

Oferta Hora Pico (DU)	P1 (Pico Manhã)	P2 (Pico Almoço)	P3 (Pico Tarde)
Ida	4	2	3
Volta	4	2	4
Tempos de viagem Dia Útil (min.)	88	89	101

Frota e viagens por sentido e faixa horária

Linha 860.01										
Tipo Dia	DIAS ÚTEIS				SÁBADOS			DOMINGOS		
Fx. Hor.	Período	Frota	Ida	Volta	Frota	Ida	Volta	Frota	Ida	Volta
1										
2	N2									
3										
4										
5		2	2							
6	P1	5	4	3	2	2	1	1	1	1
7		6	4	4	2	2	2	1	1	1
8		6	4	3	2	1	1	1	1	1
9		4	2	2	2	2	2	1	1	1
10	M	3	2	2	2	2	2	1	1	1
11		3	3	2	2	1	1	1	1	1
12		3	2	2	2	2	2	1	1	1
13	P2	3	2	2	2	2	2	1	1	1
14		3	2	2	2	1	1	1	1	1
15		3	2	2	2	2	2	1	1	1
16		4	2	3	2	1	1	1	1	1
17	P3	5	3	3	2	2	2	1	1	1
18		5	3	4	2	2	2	1	1	1
19		5	2	3	2		1	1		1
20		3	2	2	1	1	1	1	1	1
21	N1	2	1	1	1	1	1	1	1	1
22		2	2	2	1	1		1	1	
23	P4	2	2	2	1	1	1	1	1	1
0		2		1	1		1	1		1
Total			46	45		26	26		16	16

Terminais Atendidos	Tipo de Atendimento

Observações:

Linhas integradas: 40-720-828

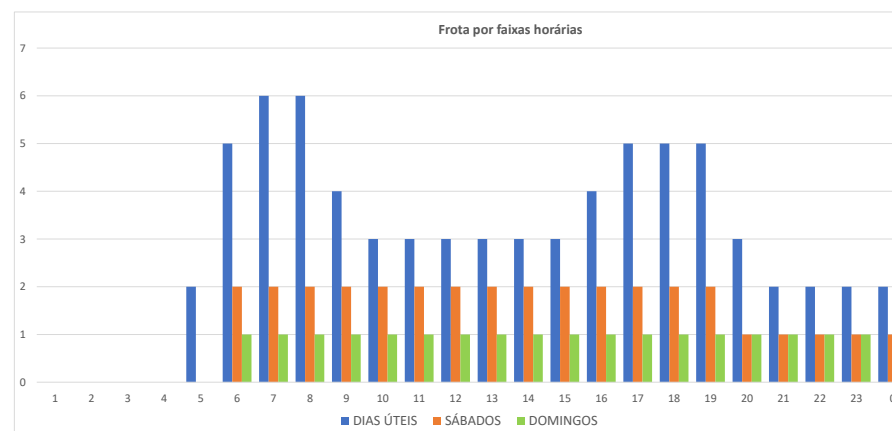
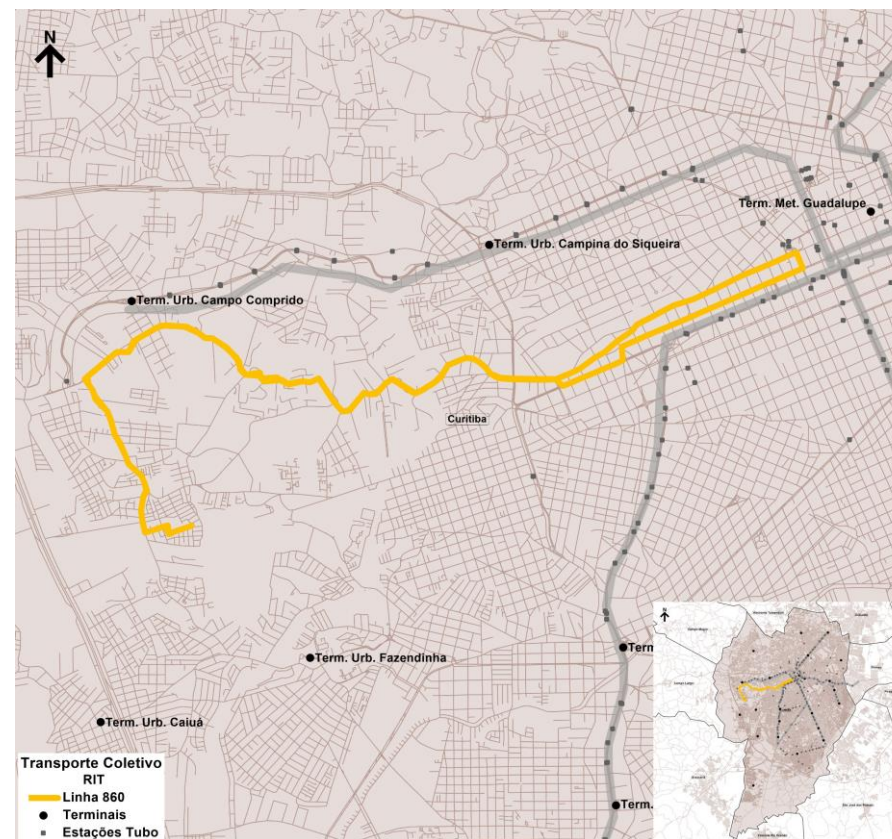
N2 = Noturno 2
T = Tarde

P1 = Pico 1 (Manhã)
P3 = Pico 3 (Tarde)

M = Manhã
N1 = Noturno 1

P2 = Pico 2 (Almoço)
P4 = Pico 4 (Noite)

Especificações operacionais



Base de Dados Operacionais de maio/2025

Especificações operacionais

Linha:	861.01
Denominação:	TRAMONTINA
Modelo Operacional:	Bidirecional
Categoria:	CONVENCIONAL
Lote	OESTE

Tipo de Dia	Frota Operacional				Partidas		Produção Quilométrica	
	Microespecial				Ida	Volta		
Dias Úteis	3				3	24	24	491
Sábados	1				1	17	17	348
Domingos	1				1	17	17	348
Mensal					662	662		13.549

Extensão (km):	Ida	Volta	Total
	10,24	10,24	20,47

Oferta Hora Pico (DU)	P1 (Pico Manhã)	P2 (Pico Almoço)	P3 (Pico Tarde)
Ida	3	1	2
Volta	2	1	2
Tempos de viagem Dia Útil (min.)	75	76	80

Frota e viagens por sentido e faixa horária

Linha 861.01										
Tipo Dia	DIAS ÚTEIS			SÁBADOS			DOMINGOS			
Fx. Hor.	Período	Frota	Ida	Volta	Frota	Ida	Volta	Frota	Ida	Volta
1										
2	N2									
3										
4										
5										
6	P1	3	3	2	1	1	1	1	1	1
7		3	3	2	1	1	1	1	1	1
8		3	2	1	1	1	1	1	1	1
9		1	1	1	1	1	1	1	1	1
10	M	1	1	1	1	1	1	1	1	1
11		1	1	1	1	1	1	1	1	1
12	P2	1	1	1	1	1	1	1	1	1
13		1	1	1	1	1	1	1	1	1
14	T	1	1	1	1	1	1	1	1	1
15		1	1	1	1	1	1	1	1	1
16		2	2	2	1	1	1	1	1	1
17	P3	3	2	2	1	1	1	1	1	1
18		3	2	2	1	1	1	1	1	1
19		2		2	1	1	1	1	1	1
20		1	1	1	1	1	1	1	1	1
21	N1	1	1	1	1	1	1	1	1	1
22		1	1	1	1	1		1	1	
23	P4	1	2	1	1	1	1	1	1	1
0		1		1			1			1
Total			24	24		17	17		17	17

Terminais Atendidos	Tipo de Atendimento

Observações:

Linhas integradas: 40-720-828

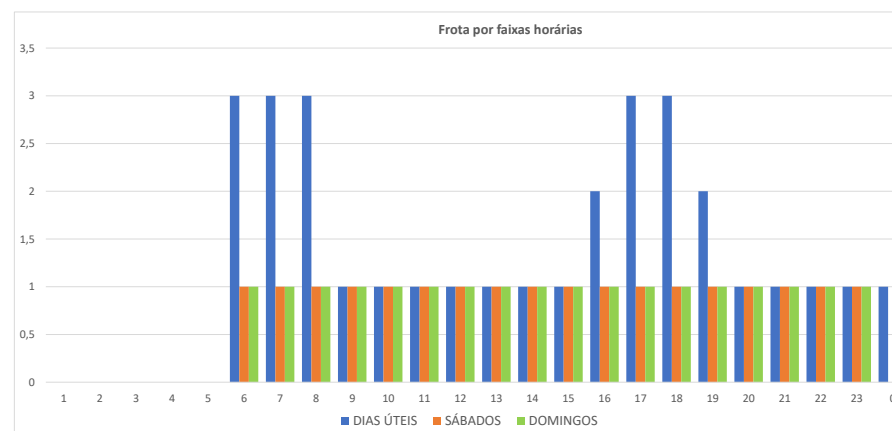
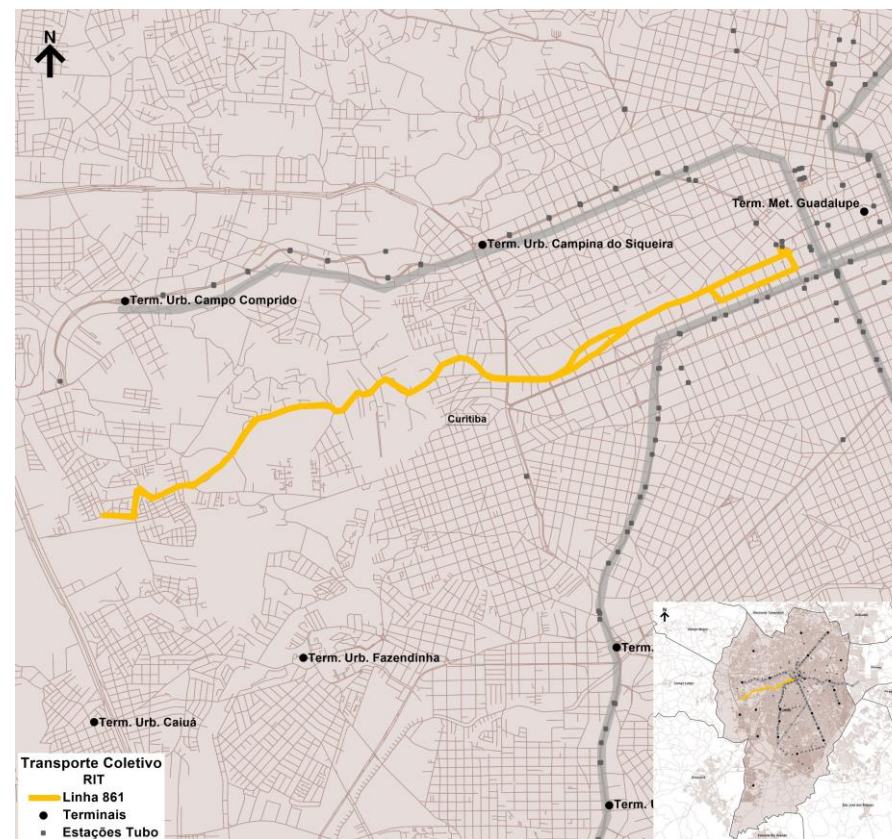
N2 = Noturno 2
T = Tarde

P1 = Pico 1 (Manhã)
P3 = Pico 3 (Tarde)

M = Manhã
N1 = Noturno 1

P2 = Pico 2 (Almoço)
P4 = Pico 4 (Noite)

Especificações operacionais



Base de Dados Operacionais de maio/2025

Especificações operacionais

Linha:	863.01
Denominação:	ÁGUA VERDE
Modelo Operacional:	Bidirecional
Categoria:	CONVENCIONAL
Lote	OESTE

Tipo de Dia	Frota Operacional				Partidas		Produção Quilométrica
	Padron			Total	Ida	Volta	
Dias Úteis	3			3	36	36	518
Sábados	2			2	30	30	431
Domingos	2			2	22	22	316
Mensal					992	992	14.259

Extensão (km):	Ida	Volta	Total
	7,19	7,19	14,38

Oferta Hora Pico (DU)	P1 (Pico Manhã)	P2 (Pico Almoço)	P3 (Pico Tarde)
Ida	2	2	2
Volta	2	2	2
Tempos de viagem Dia Útil (min.)	60	66	70

Frota e viagens por sentido e faixa horária

Linha 863.01										
Tipo Dia	DIAS ÚTEIS				SÁBADOS			DOMINGOS		
Fx. Hor.	Período	Frota	Ida	Volta	Frota	Ida	Volta	Frota	Ida	Volta
1										
2	N2									
3										
4										
5	P1	2	2	1	2	2	1	1	1	1
6		2	2	2	2	2	2	1	1	1
7		2	2	2	2	2	3	1	2	1
8		2	2	2	2	3	2	1	1	1
9		2	2	2	2	2	2	1	1	2
10	M	2	1	1	2	2	2	1	1	1
11		2	2	2	2	2	2	1	1	1
12	P2	2	2	2	2	2	2	1	1	1
13		2	2	2	2	2	2	1	1	1
14	T	2	2	2	1	1	1	1	2	1
15		2	2	2	1	1	1	1	1	1
16		2	1	1	1	1	1	1	1	1
17	P3	2	2	2	1	1	1	1	1	1
18		3	2	2	2	1	1	2	1	1
19		2	2	2	1	1	1	1	1	2
20		2	2	2	1	1	2	1	1	1
21	N1	2	2	2	1	1	1	1	1	1
22		2	2	2	1	2	1	1	2	1
23	P4	2	2	2	1	1	1	1	1	1
0				1			1			1
Total			36	36		30	30		22	22

Terminais Atendidos	Tipo de Atendimento

Observações:

Linhas integradas: 181-182-183-184-266-274-275

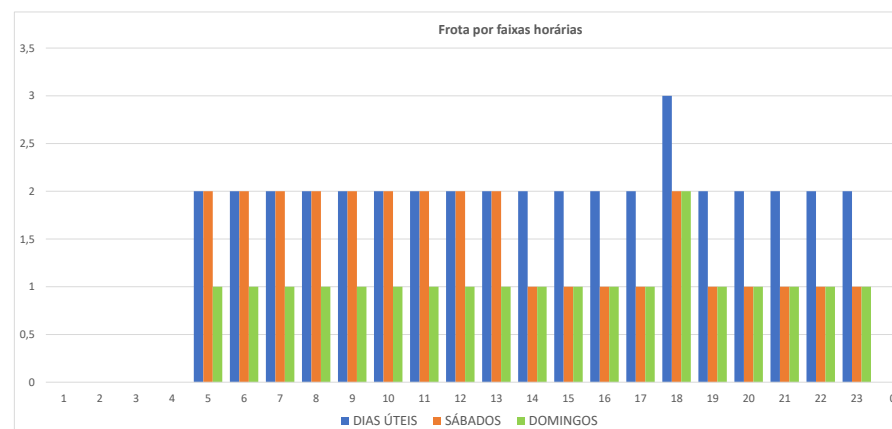
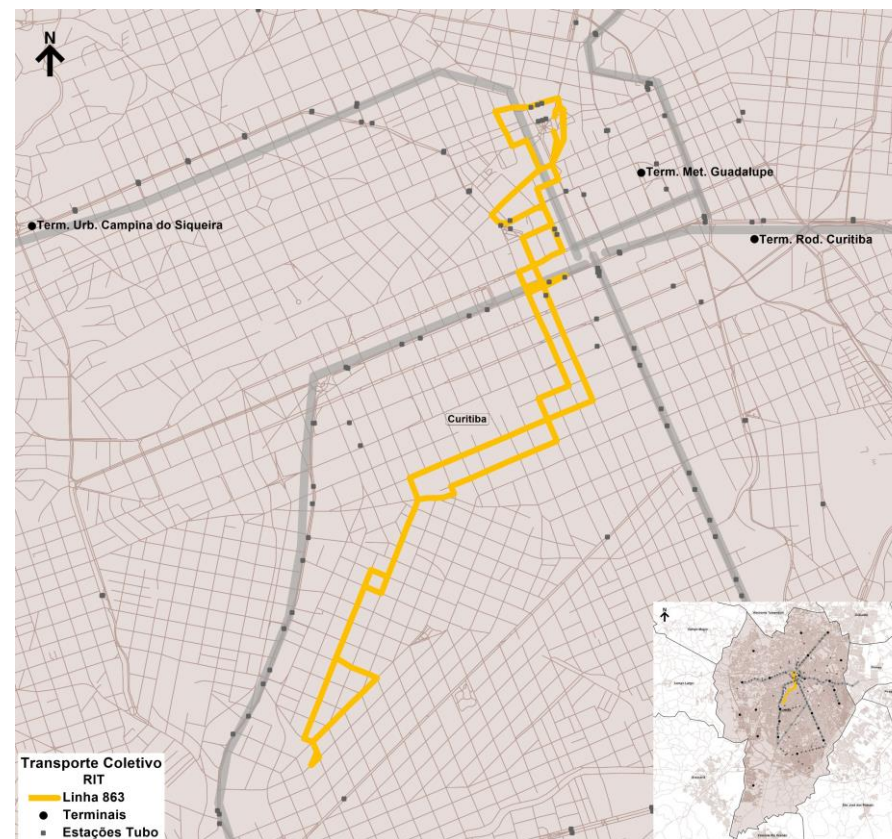
N2 = Noturno 2
T = Tarde

P1 = Pico 1 (Manhã)
P3 = Pico 3 (Tarde)

M = Manhã
N1 = Noturno 1

P2 = Pico 2 (Almoço)
P4 = Pico 4 (Noite)

Especificações operacionais



Base de Dados Operacionais de maio/2025